

シラン系表面含浸材

【アクアシール1400】

コンクリート表面から6mm以上浸透することで有害とされる
外的要因をシャットアウト



特長

- 1、コンクリートに含浸して表層部に吸水防止層を形成し、水分の侵入を抑制する
- 2、水を媒体とする塩化物イオンや汚れ物質の侵入を抑制する
- 3、塗膜を形成しないので、コンクリート内部の水分は水蒸気として逸散する
- 4、外観に変化がない

性能

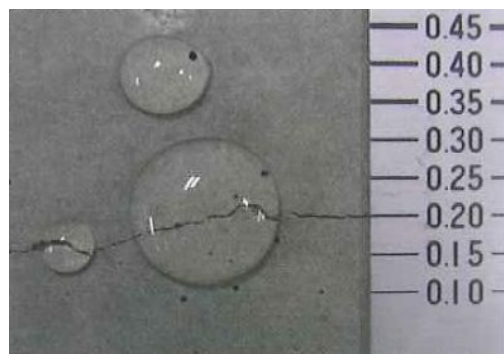
- 1、鉄筋腐食抑制
- 2、凍結融解抵抗性の向上(スケーリング抑制効果)
- 3、アルカリ骨材反応の抑制
- 4、汚れ防止(美観、景観維持)

成分

- 1、シラン系成分90%以上
- 2、無溶剤タイプ(ジェル状)



吸水防止層に撥水効果あり



撥水効果(ひび割れに遮水効果あり)

施工



平滑面は砂骨材ローラー(7インチ、極細目)にて施工



凹凸面は吹付けで施工

代理店

TOUKOU

株式会社

東 宏

本社 札幌市東区北20条東5丁目1番7号
TEL011-742-3331 FAX011-742-3333
東京支店 江戸川区平井2丁目5番2号 平井ビル3F
TEL03-3683-8011 FAX03-3683-8028
道東営業所 帯広市西18条南1丁目4番地6
TEL0155-34-6311 FAX0155-33-1338
URL <http://www.k-toukou.co.jp/>

製造



SINCE 1932.

大同塗料株式会社

ISO 9001 (滋賀工場)

アクアシール会

URL <http://www.aquaseal.jp/>