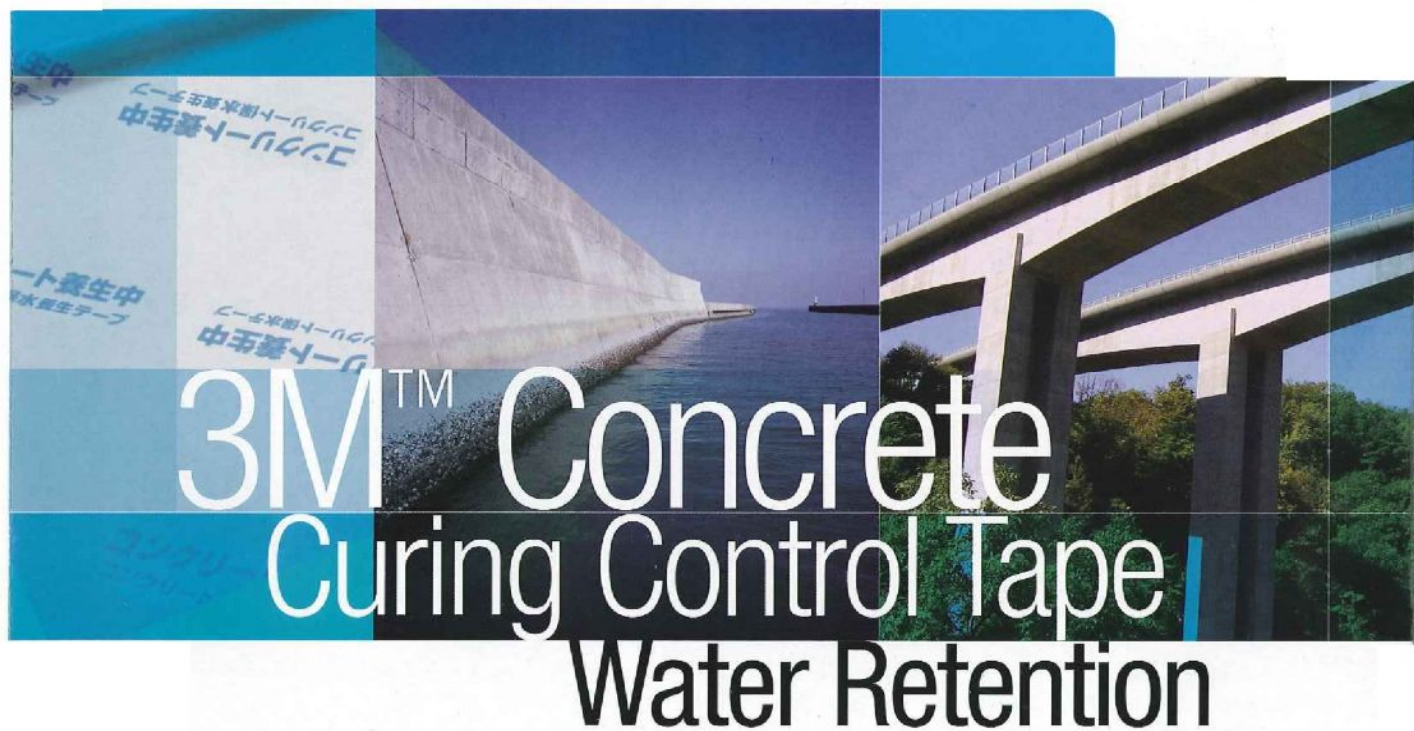


コンクリート保水養生テープ 【2227HP】

耐久性、品質の向上、工期短縮、環境に優位！

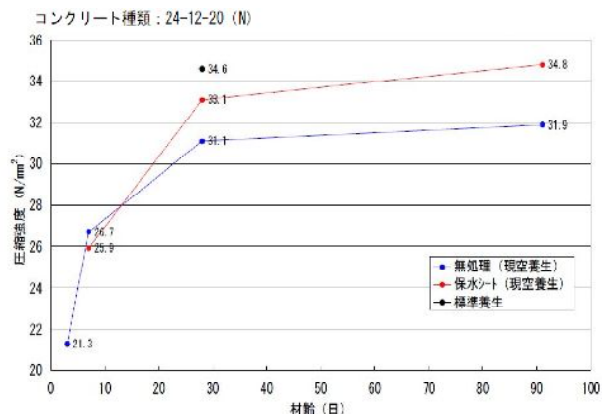


特長

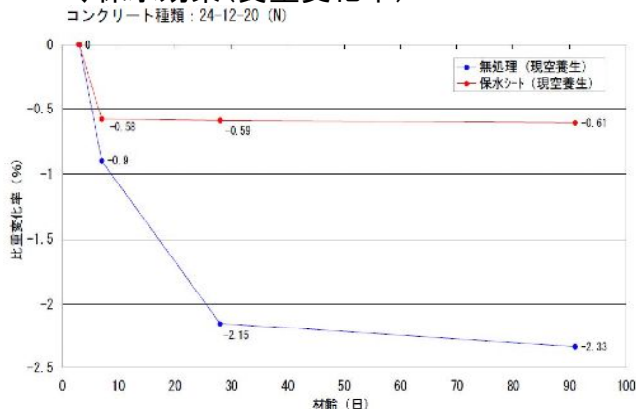
- 1、耐久性の向上:コンクリート表面の緻密化により中性化の防止
- 2、品質の向上:コンクリート表面の緻密化によりひび割れ抑制
- 3、コストの短縮:散水が不要になり、労務費の低減につながる
- 4、環境への配慮:カーボン・オフセット認定済み

性能

1、圧縮強度

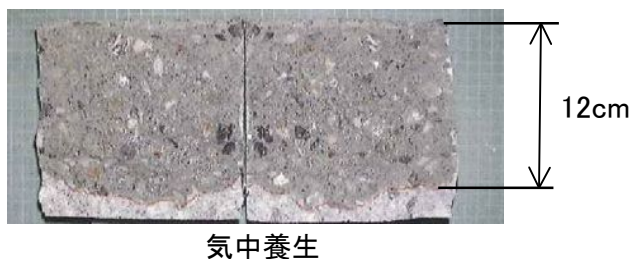


2、保水効果 (質量変化率)



3、緻密性

浸透深さにて評価: 試験条件は水圧98N/cm²にて10時間継続



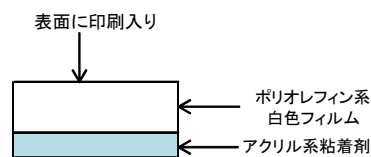
環境



カーボン・オフセットの認定

認定番号 : 4CJ-1000056
 認定取得者 : 住友スリーエム(株)
 対象製品 : コンクリート保水養生テープ

構造



物性

製品番号	基材	粘着剤	テープ厚 mm	対モルタル 接着力 N/cm	接着力 (180° 方向) N/cm	引張強さ N/cm	伸び %
2227HP	ポリオレフィン系	アクリル系	0.11	0.8	0.5	36	600

販売店



株式会社 東 宏

本 社 札幌市東区北20条東5丁目1番7号
 TEL011-742-3331 FAX011-742-3333
 東京支店 江戸川区平井2丁目5番2号 平井ビル3F
 TEL03-3683-8011 FAX03-3683-8028
 道東営業所 帯広市西18条南1丁目4番地6
 TEL0155-34-6311 FAX0155-33-1338
 URL <http://www.k-toukou.co.jp>

製 造

住友スリーエム株式会社
 テープ・接着剤製品事業部

URL <http://www.mmm.co.jp>