

打継部の仕上りが美しい 目地スツキリ

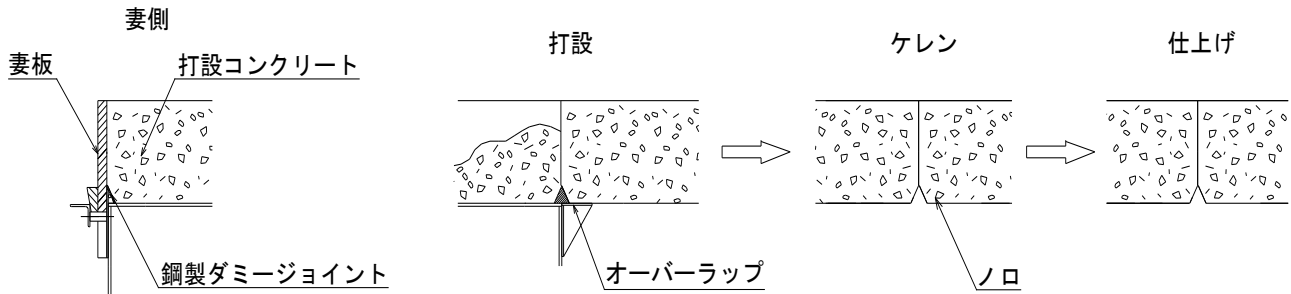


特徴

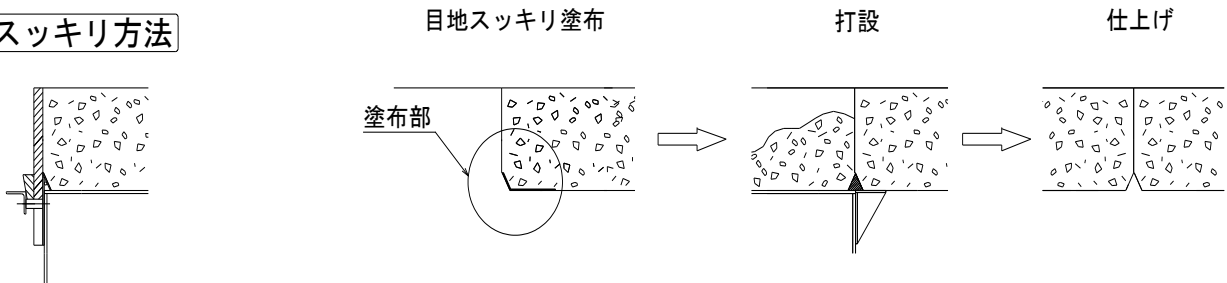
- ・ラップ側のケレン作業低減
- ・仕上げ面が美しい
- ・塗布作業が容易

施工比較

従来方法



目地スッキリ方法



・塗布量: 150g/m²

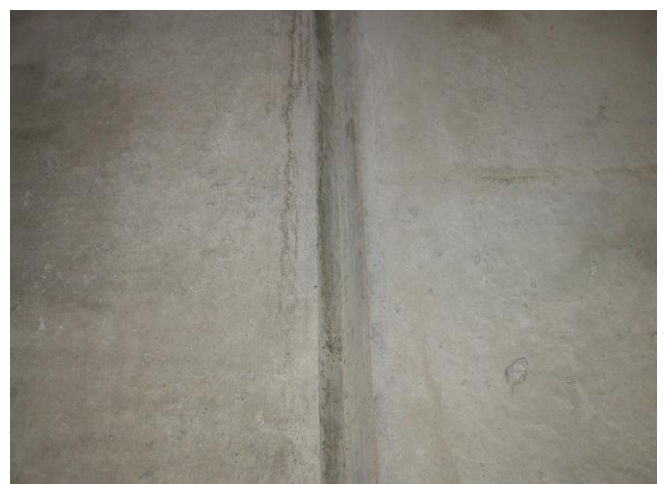
材料

- ・アルキルアルコキシシラン(無溶剤タイプ)
- ・10kg/缶

写真



従来方法



目地スッキリ方法

TOUKOU 株式会社 東 宏

札幌市東区条東雁来9条3丁目2番3号
TEL011-792-3000 FAX011-792-3333

東京都墨田区両国2丁目4-18中尾ビル4F
TEL03-6659-3841 FAX03-6659-3845