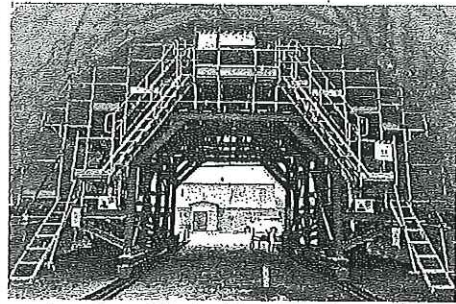


トンネル工事向け シート台車を開発

日建リース工業など

日建リース工業（千代田区）と東宏（札幌市東

ターウィン台車使用イメージ



区）は、仮設足場材を利用したトンネル工事向け「仮設シート台車」を開発した。

「足場」ターウィン台車は、「基礎部材」「駆動部材」「足場部材」で構成。足場部材はクサビ緊結式「ターウィン」を使用

「足場」ターウィン台車は、基礎部材と足場部材を100%転用可能なものとする。大幅なコスト削減につなげ、特殊部材の割合を10%程度に抑えた。部材は全国60カ所の日建リース工業の拠

新設トンネル工
事の防水シート施
工時に必要な「シ
ート台車」と呼ば
れる移動式足場を
安価で迅速に供給
できる。東宏の小
林雅彦社長は、従
来のシート台車の
半額程度とし、
「2年後にはシェ
ア50%を目指す」
と意気込む。
ターウィン台車
は、基礎部材と足場部材を100%転用可能なものとする。大幅なコスト削減につなげ、特殊部材の割合を10%程度に抑えた。部材は全国60カ所の日建リース工業の拠
点に常備されているため、短い納期で現場に供給できるといふ。
日建リース工業は、2018年9月にトンネルに関して高い技術力を持つ東宏を子会社化。両社でトンネル現場向けの仮設資材の共同開発を始め、ターウィン台車が初弾製品となる。