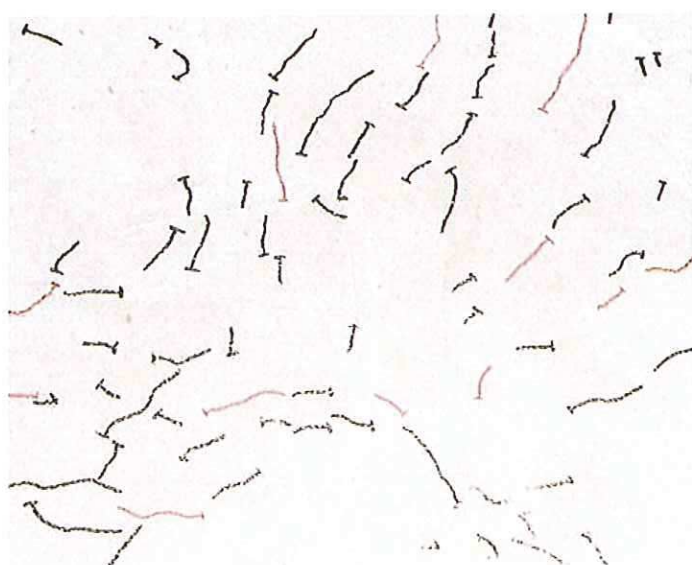


スーパークラックノン

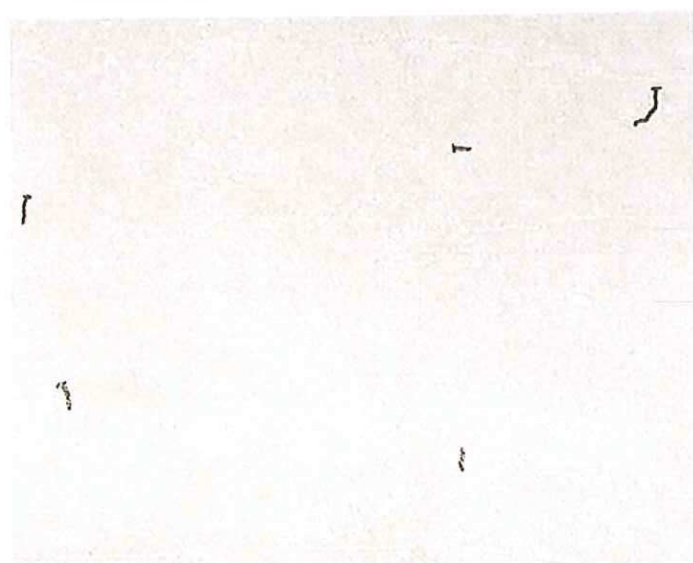
【コンクリートの初期ひび割れを抑制する耐アルカリガラス繊維】



ひび割れ抑制効果



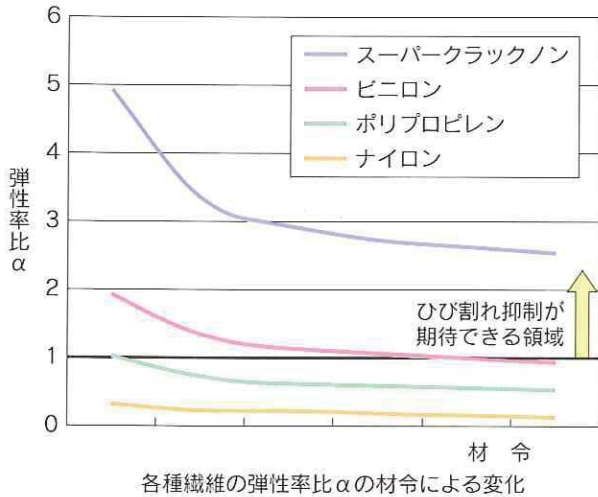
プレーンコンクリート



スーパークラックノン・パック添加コンクリート

特長

1. 高い引張強度
2. 高い弾性係数
3. 高い付着力
4. 耐アルカリ性に優れてます。
5. 作業が容易です。(生コン車に袋ごと投入)
6. スランプロスが少ないです。



【電子顕微鏡写真】
界面境界でガラス繊維とモルタル成分結合しています。

繊維の弾性率が高いほど、高い弾性比となりひび割れ抑制効果が長期間保たれます。

各種繊維との特性比較

特性	単位	ARG	Eガラス	ポリプロピレン	ビニロン	モルタル	コンクリート
引張強度	kN/mm ²	1.5	1.5	0.75以下	0.75~1.5	0.005	0.005
弾性率	kN/mm ²	75	75	18以下	20~40	21	21
破壊歪み	%	2	2.5	15~20	4~8	0.03	0.03
密度	×10 ³ kg/m ³	2.8	2.6	1.0	1.3	2.1	2.3
耐酸性	—	○	×	○	○	×	×
耐アルカリ性	—	○	×	○	○	—	—
耐熱性	—	○	○	×	×	○	○
不燃性	—	不燃	不燃	可燃	可燃	不燃	不燃

混入量：1袋 (500g) / m³ ※紙袋はアルカリ水に溶解する材質を使用しております。

代理店

TOUKOU 株式会社 東 宏

本社 札幌市東区東雁来9条3丁目2の3
TEL011-792-3000 FAX011-792-3333

東京支店 東京都墨田区両国2丁目4-18中尾ビル4F
TEL03-6659-3841 FAX03-6659-3845

<http://www.k-toukou.co.jp/>

製造元

日本電気硝子株式会社

大阪 〒532-0003 大阪市淀川区宮原4丁目1-14
(住友生命新大阪北ビル10階)

TEL 06-6399-2724 FAX 06-6399-2731

東京 〒108-0073 東京都港区三田1丁目4-28
(三田国際ビルディング3階)

TEL 03-3456-3511 FAX 03-3456-3553

◆会社情報 <http://www.neg.co.jp/>

◆ARGファイバ製品情報 <http://www.neg.co.jp/arg/>