

# 覆工コンクリート養生システム

## 【覆工養生バルーン給水タイプ】

覆工コンクリートの湿潤、養生温度を保ち、有害作用を遮断することで  
高品質なトンネル構築を可能にしました

### 効果

ひび割れの発生率及びトータルコストの低減を実現します

### システム全景



## 概要

従来のバルーン養生(保水養生)に散水チューブを設けることで、給水養生が可能になります  
給水養生をすると、コンクリート表面がより緻密になり長期的に安定したコンクリートとなります

※保水養生 :外部へ水が逸散することを防止する方法

※給水養生 :外部から水が供給する方法

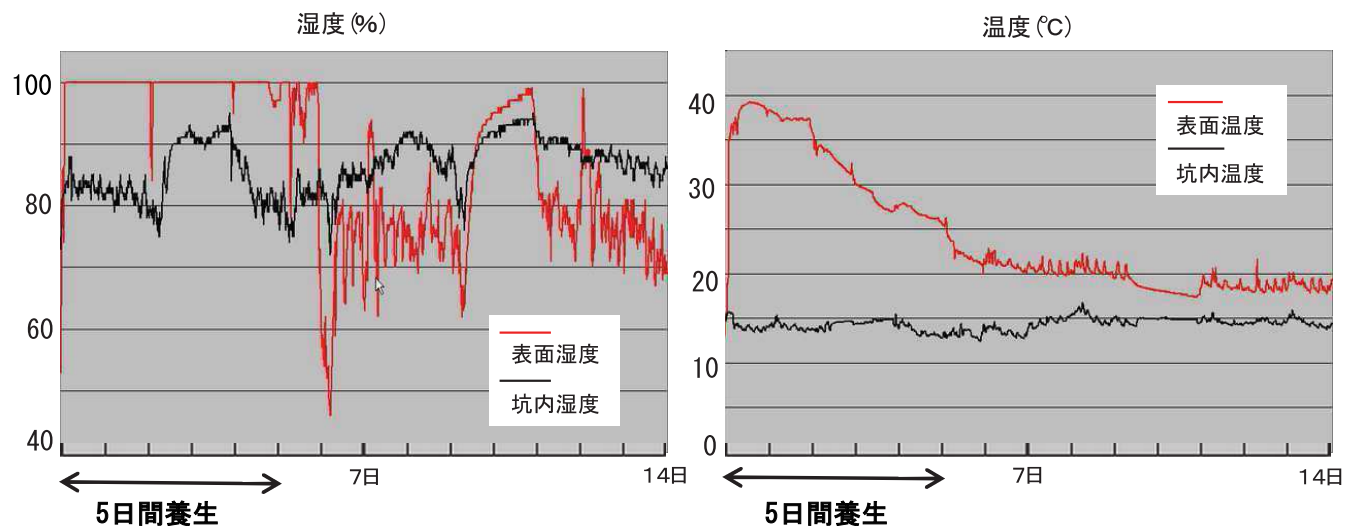
## 特徴

1. 覆工コンクリートの高品質化
2. 乾燥収縮による表面のひび割れの低減
3. 温度応力によるクラックの低減

## 写真



## 計測結果



## 仕様

1. ポンプ吐出量 :15m<sup>3</sup>/m in
2. タンク容量 300ℓ

製造・販売

TOUKOU

株式会社 東 宏

本 社 札幌市東区東雁来9条3丁目2の3  
TEL011-792-3000 FAX011-792-3333

東京支店 東京都墨田区両国2丁目4-18中尾ビル4F  
TEL03-6659-3841 FAX03-6659-3845