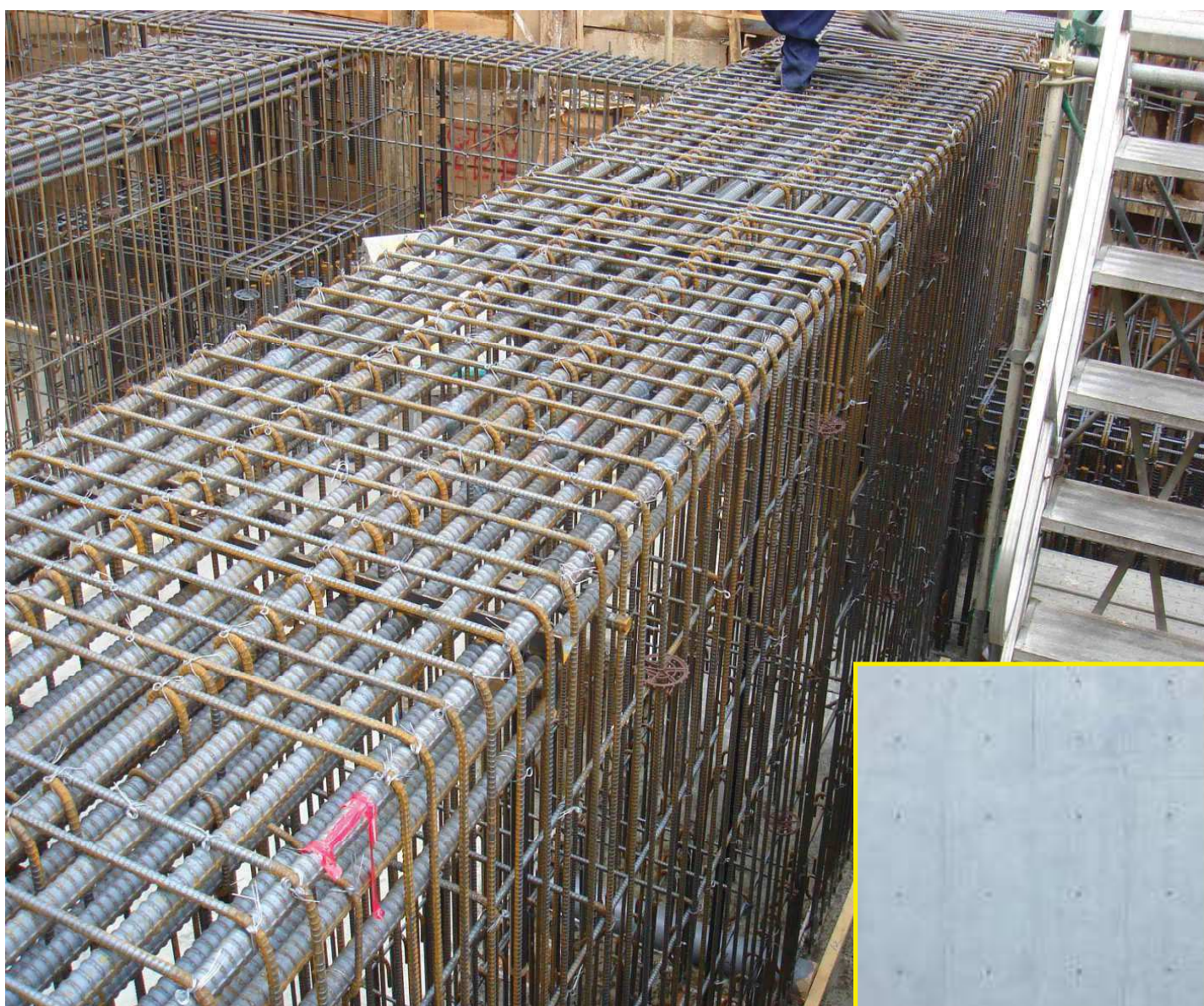


緻密なコンクリートはGood！ 【ジューテNDER】

振動デバイスにより
コンクリートの充填を感知する



特徴

- 1、一つの振動デバイスで空気、ブリージング水、コンクリートの識別が可能
- 2、振動デバイスは、小型、薄型であるので狭い隙間の充填検知が可能
- 3、充填状況はリアルタイムで液晶画面に表示される、又、記録も容易にできる
- 4、振動デバイス用ケーブルは、最長50m まで可能

摘要例

- 1、目視が困難な箇所へ打設されたコンクリートの充填確認
- 2、鉄筋や鋼材が過密に配筋された構造物に打設されたコンクリートの充填確認
- 3、高流動コンクリートの流動状況確認 (充填時間の確認)
- 4、CFT ダイヤフラム下面の充填確認

写真

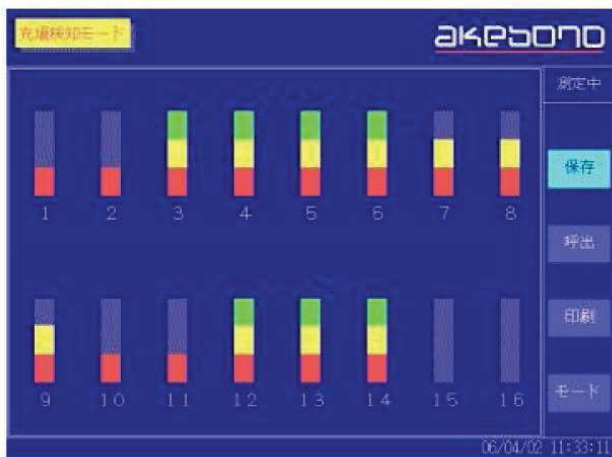


ターミナル 振動デバイス 本体

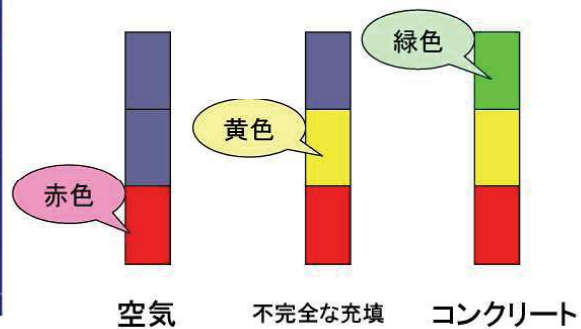


鉄筋へ設置 型枠へ設置

液晶イメージ



振動デバイスに接触する部材の違いによる表示色の変化



振動デバイスの出力変化を、色分けして液晶画面に表示する

販売店

TOUJOU

株式会社 東 宏

本社 札幌市東区東雁来9条3丁目2の3
TEL011-792-3000 FAX011-792-3333

東京支店 東京都墨田区両国2丁目4-18中尾ビル4F
TEL03-6659-3841 FAX03-6659-3845

製造

AKEBONO

曙ブレーキ工業株式会社

URL <http://www.akebono-brake.com/>