

モルタル漏れ防止キャップ



1 穿孔終了



2 キャップ取り付け



3 モルタル注入中



4 モルタル注入終了



5 ロックボルト挿入中



6 ロックボルト挿入終了

特長

1. ロックボルトとモルタルの全面接着が可能になります。
2. 孔壁からの湧水が減少します。
3. ロックボルトの引抜き強度が常に安定します。

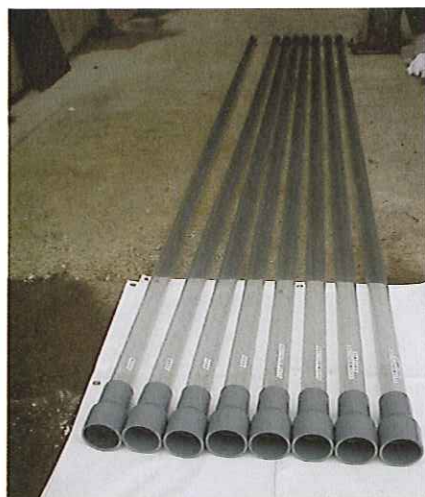


口元キャップ



先端逆止弁

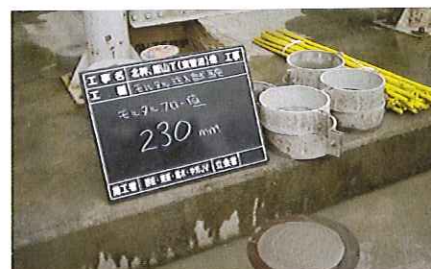
充填試験状況



塩ビ管



注入状況



フロー値測定

充填試験結果

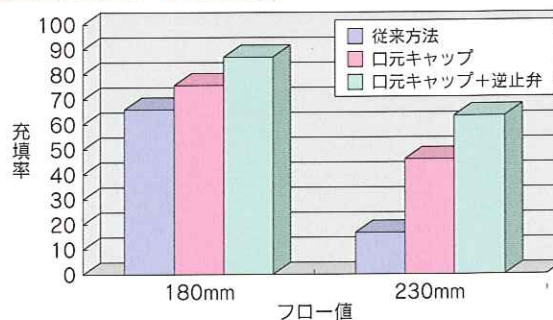
【充填時の充填率】

モルタルフロー値	完全充填	無し	口元キャップ	口元キャップ+逆止弁
180mm	100%	65.5%	75.9%	87.3%
230mm	100%	16.0%	45.9%	63.5%

注意

本試験は、塩ビ管を垂直に設置した状態でモルタルを注入した結果であります。塩ビ管の表面摩擦抵抗が低い為実施工時の充填率とは異なります。

【モルタルフロー値と注入率】



製造・販売

TOUKOU 株式会社 東 宏

本 社 札幌市東区北20条東5丁目1番7号
 TEL011-742-3331 FAX011-742-3333
 東京支店 東京都江戸川区平井2丁目5番2号 平井ビル
 TEL 03-3683-8011 FAX 03-3683-8028
 道東営業所 帯広市西18条南1丁目4番地6
 TEL0155-34-6311 FAX0155-33-1338
 URL <http://www.k-toukou.co.jp/>