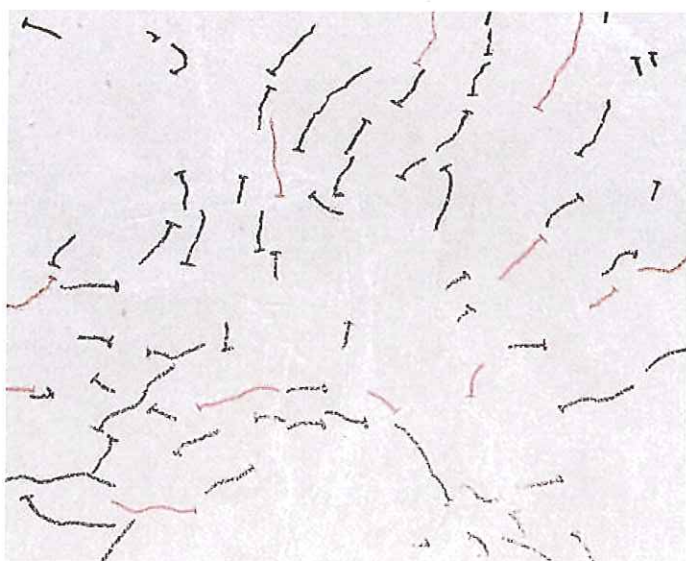


# スーパーラックノン

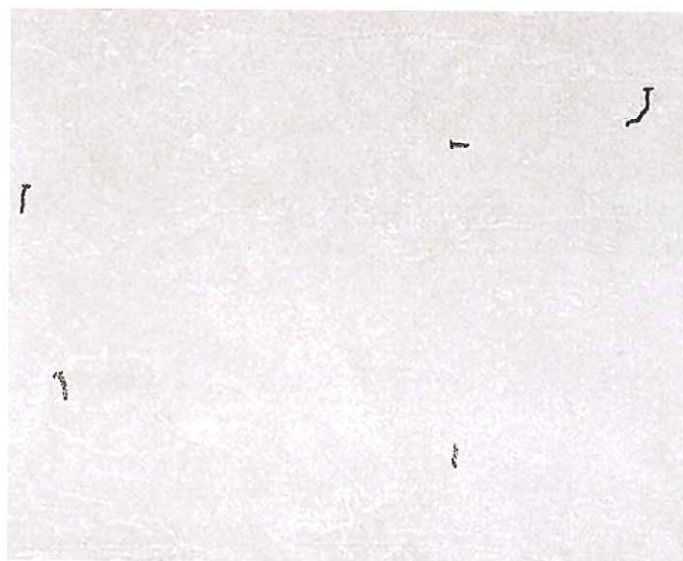
【コンクリートの初期ひび割れを抑制する耐アルカリガラス繊維】



## ひび割れ抑制効果



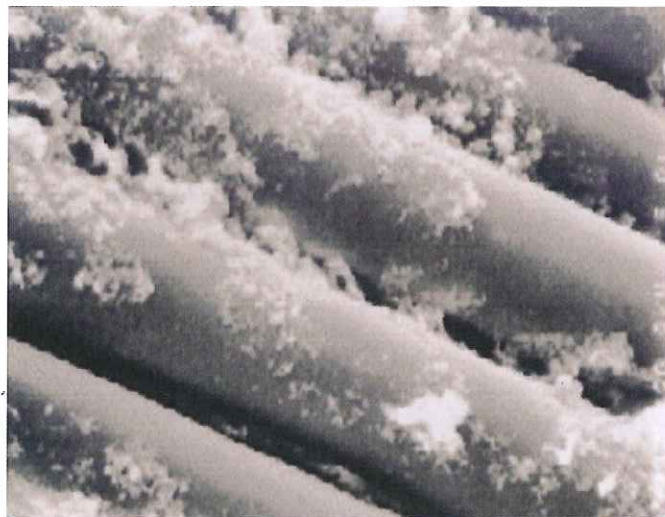
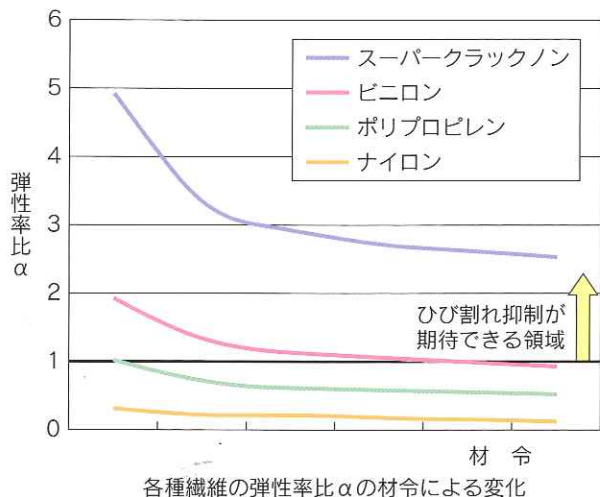
プレーンコンクリート



スーパーラックノン・パック添加コンクリート

特長

1. 高い引張強度
2. 高い弾性係数
3. 高い付着力
4. 耐アルカリ性に優れてます。
5. 作業が容易です。(生コン車に袋ごと投入)
6. スランプロスが少ないです。
7. リサイクル性を確認しています。



【電子顕微鏡写真】  
界面境界でガラス繊維とモルタル成分結合しています。

繊維の弾性率が高いほど、高い弾性比となりひび割れ抑制効果が長期間保たれます。

各種繊維との特性比較

特性	単位	ARGファイバー	ポリプロピレン	ビニロン	スチール	コンクリート
引張り強度	KN/mm <sup>2</sup>	1.5	0.75以下	0.75~1.5	1.1	0.005
弾性率	KN/mm <sup>2</sup>	75	18以下	20~40	200	21
破壊歪み	%	2	15~20	4~8	5~35	0.03
密度	-	2.8	0.9	1.3	7.9	2.3
耐酸性	-	○	○	○	×	×
耐アルカリ性	-	○	○	○	○	○
耐熱性	-	○	×	×	○	○
不燃性	-	不燃	可燃	可燃	不燃	不燃

混入量：1袋 (500g) /m<sup>3</sup> ※紙袋には水溶紙を使用しています。

代理店

**TOUKOU 株式会社 東 宏**

本 社 札幌市東区北20条東5丁目1番7号  
TEL 011-742-3331 FAX 011-742-3333  
東 京 支 店 東京都江戸川区平井2丁目5番2号 平井ビル  
TEL 03-3683-8011 FAX 03-3683-8028  
道東営業所 帯広市西18条南1丁目4番地6  
TEL 0155-34-6311 FAX 0155-33-1338  
URL <http://www.k-toukou.co.jp/>

製造元

**日本電気硝子株式会社**

大阪 〒532-0003 大阪市淀川区宮原4丁目1-14  
(住友生命新大阪北ビル10階)  
TEL 06-6399-2724 FAX 06-6399-2731  
東京 〒108-0075 東京都港区港南2丁目16-4  
(品川グランドセントラルタワー9階)  
TEL 03-5460-2510 FAX 03-5460-2525  
◆会社情報 <http://www.neg.co.jp/>  
◆ARGファイバ製品情報 <http://www.neg.co.jp/arg/>